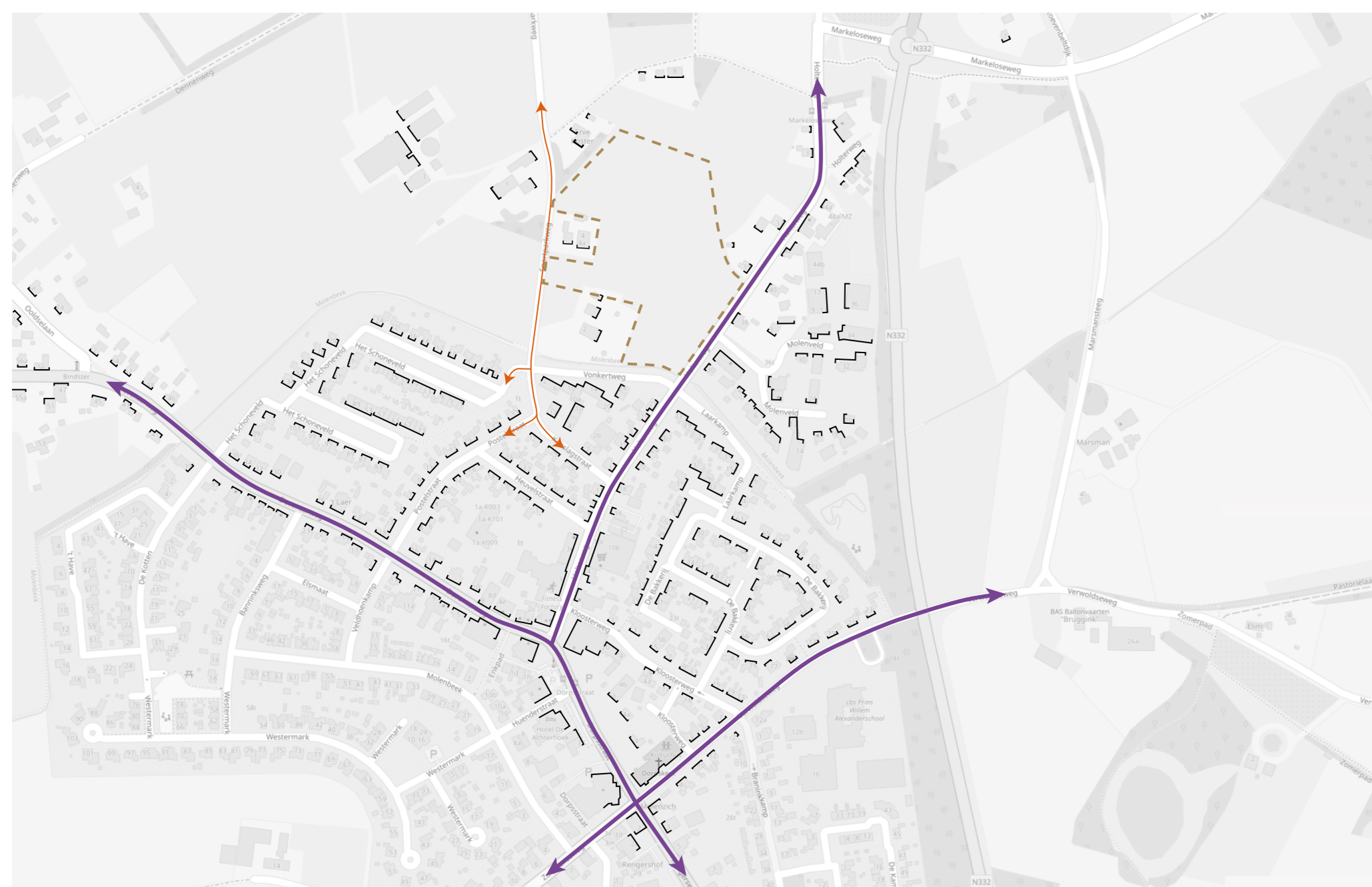




Luchtfoto plangebied



Wegen en bebouingsstructuur



Groen en bebouingsstructuur



## Uitgangspunten:

- Auto ontsluiting vanaf Holterweg
- Fiets aansluiting op Sportparkweg
- Behouden van bestaande bomen
- Aansluiten op Kampenlandschap door plangebied met groen te omsluiten
- Logische lijnen gebruiken voor waterafvoer naar wadi's
- Historische lijnen als indicatie voor wegen en groen
- Wonen clusteren in de twee delen van het plangebied
- Wonen eigen plek geven los van Holterweg of Sportparkweg

- Het plan ligt tussen de Holterweg en Sportparkweg, zijn dit de goede verbindingen voor auto en fiets?
- Is de bebouingsstructuur dorps en hoe moet het plan daarop aansluiten?

- Herkent u het bestaande groen rondom het plangebied?
- Waar wordt het zicht beperkt door groen? Waar mag het open blijven en waar kan het afschermen?

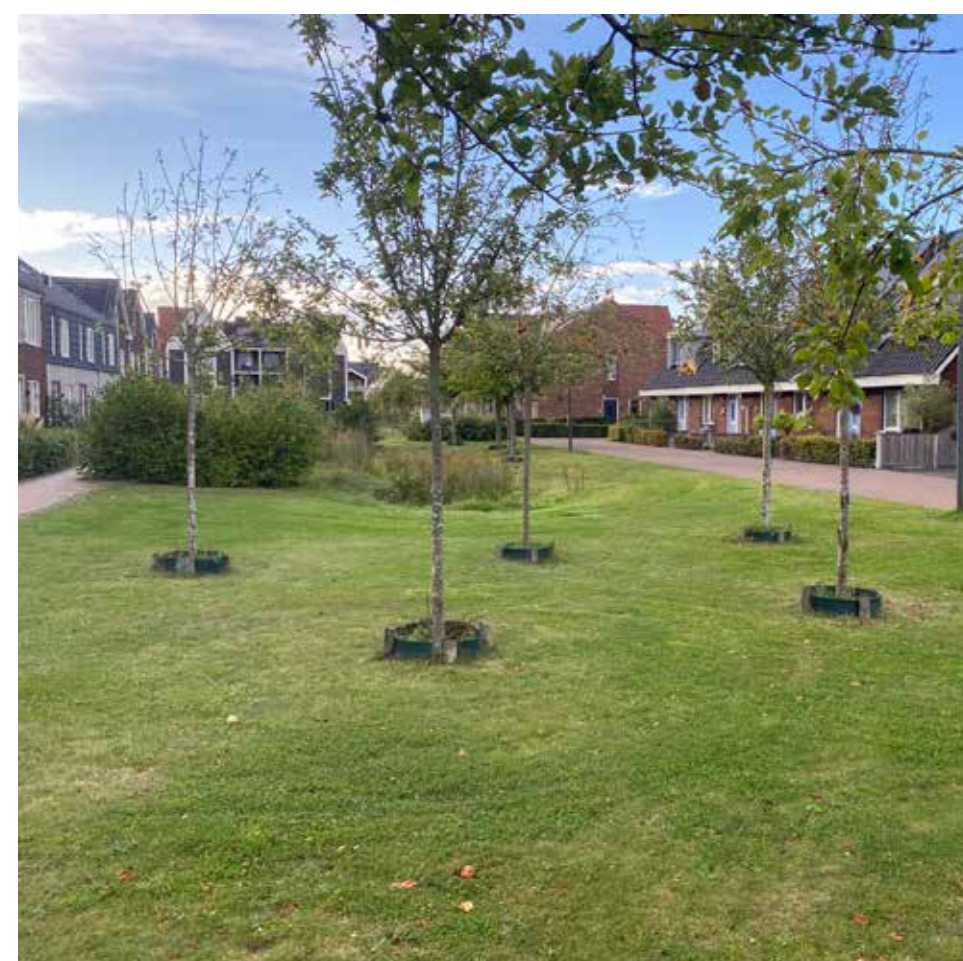
- Is Laren Noord een onderdeel van het dorp of het landschap?
- Is er plek voor iets bijzonders in het plan (kunstwerk of ontmoetingsplek)?



Greppel met water



Wadi met water



Plantsoen



Droge wadi



Speeltoestel in groen



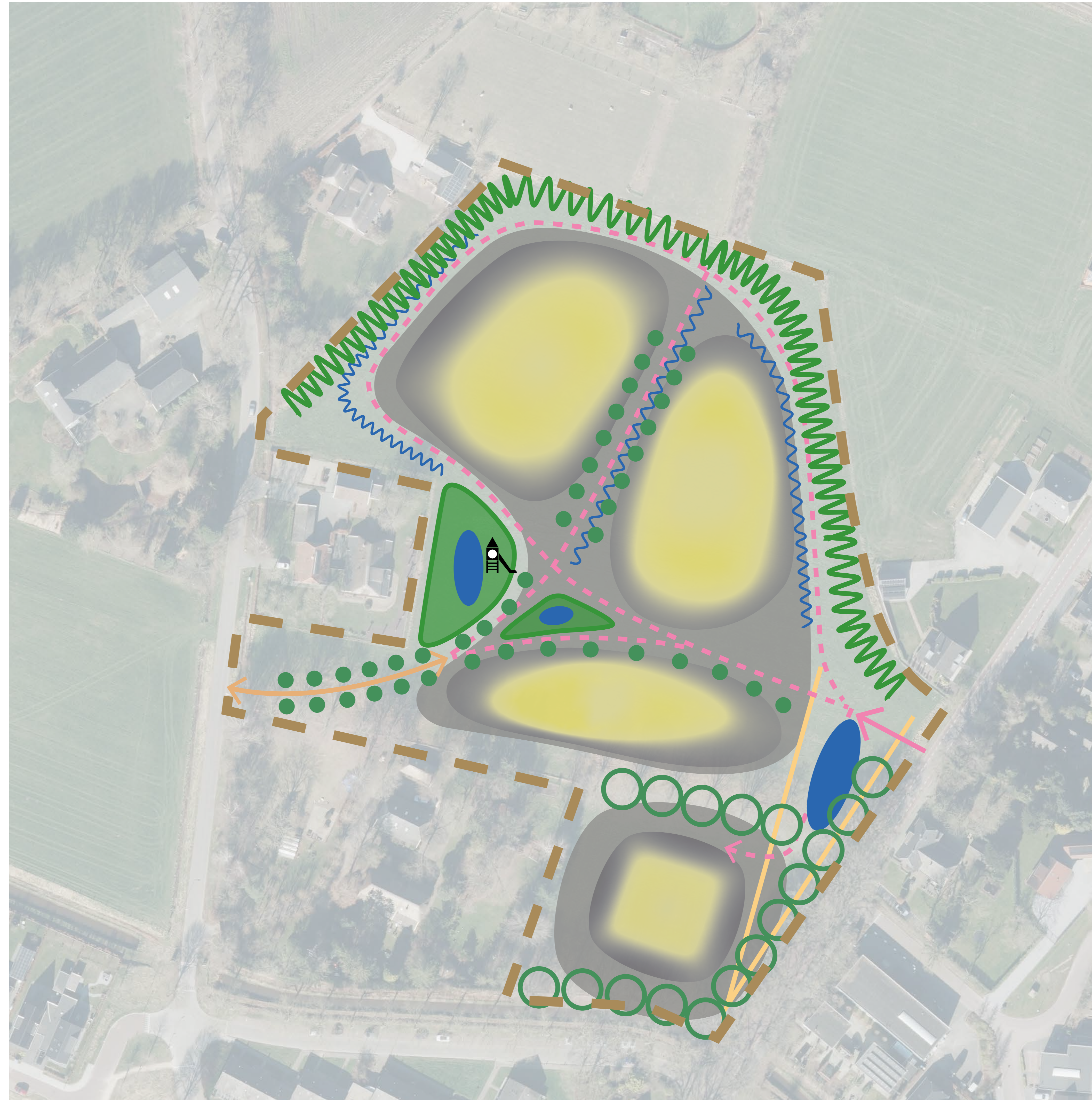
Speeltoestel in wadi



Groen met bomen

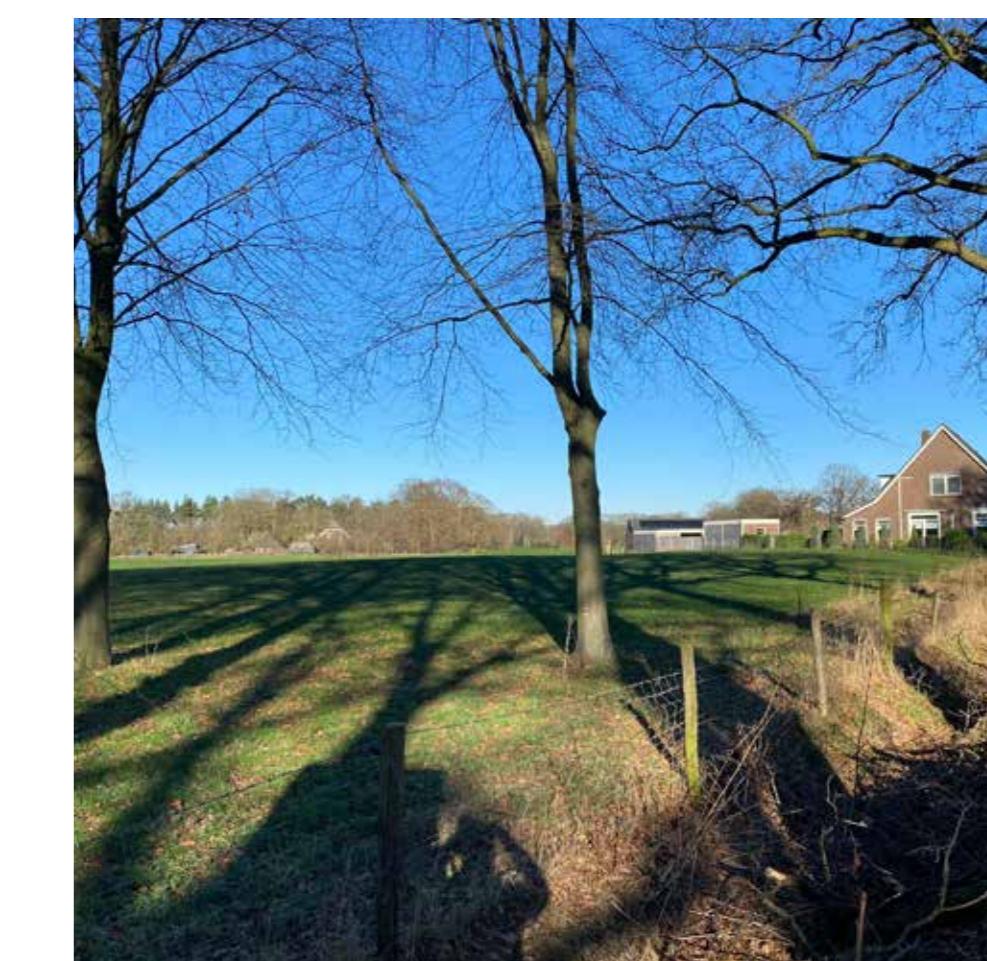


Berm met bomen

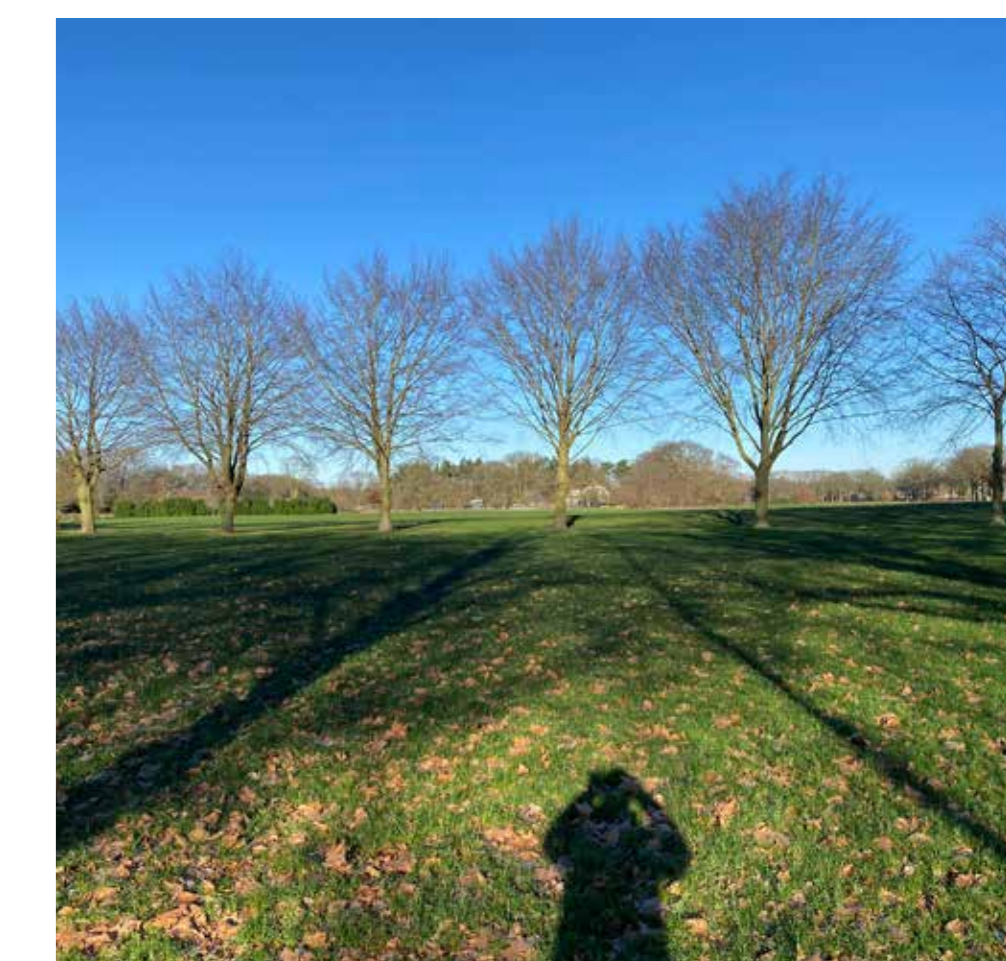


## Uitgangspunten

- Behoud bestaande bomen
- Bomen langs de straat
- Plangebied als Es in het Kampenland-  
schap omsluiten met houtwal
- Natuurlijk spelen in het groen
- Logische lijnen gebruiken voor  
waterafvoer naar wadi's



Zicht vanaf Holterweg



Bestaande bomen



Bestaande houtwal



Houtwal

- Is er genoeg groen om een rondje te  
lopen (met de hond)?
- Wat past beter, natuurlijk groen of  
strak onderhouden?

- Hoe ziet een speelplek voor uw  
kinderen er uit en waar past dit?
- Waar kan je een plek maken om  
elkaar te ontmoeten?

- Is zichtbare wateropvang (een wadi)  
in de wijk voor u acceptabel?
- Waar zijn fijne plekken voor schaduw  
en verkoeling?



Smalle straten



Parkeren langs de straat



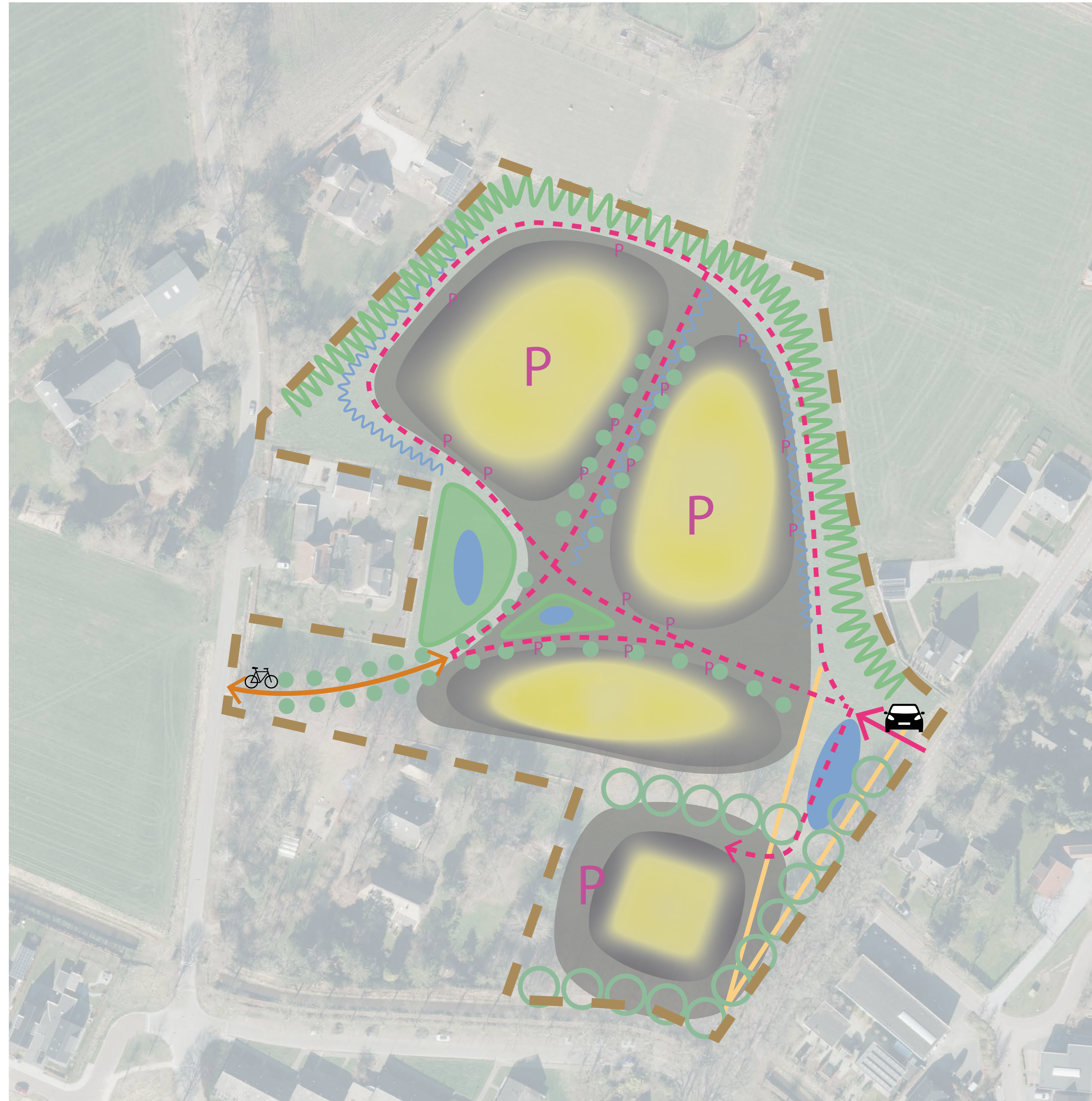
Parkeerkoffer



Haaks parkeren



Sportparkweg



## Uitgangspunten

- Auto ontsluiting vanaf Holterweg
- Fiets aansluiting op Sportparkweg
- Historische lijnen als indicatie voor wegen en groen
- Parkeren aan de straat, in parkeerkooffers achter de woningen of op eigen erf
- Verkeersmaatregelen en smalle straten om de snelheid te beperken
- Veel groen in de straat



Holterweg

- Kunt u hier veilig wandelen en oversteken?
- Welke plekken moeten goed bereikbaar zijn voor hulpdiensten?

- Zijn de aansluiting op de Holterweg (auto) en Sportparkweg (fiets/wandelen) logisch en veilig?

- Kan openbaar parkeren beter achter het huis of aan de straat? Moeten er ook plekken zijn voor deel-auto's?
- Waar kunnen laadpunten voor elektrische auto's komen?



Vrijstaand en 2-1 kap



Vrijstaande woning



Lage rijenwoningen



Gewone rijenwoningen



Senioren hofje met wadi



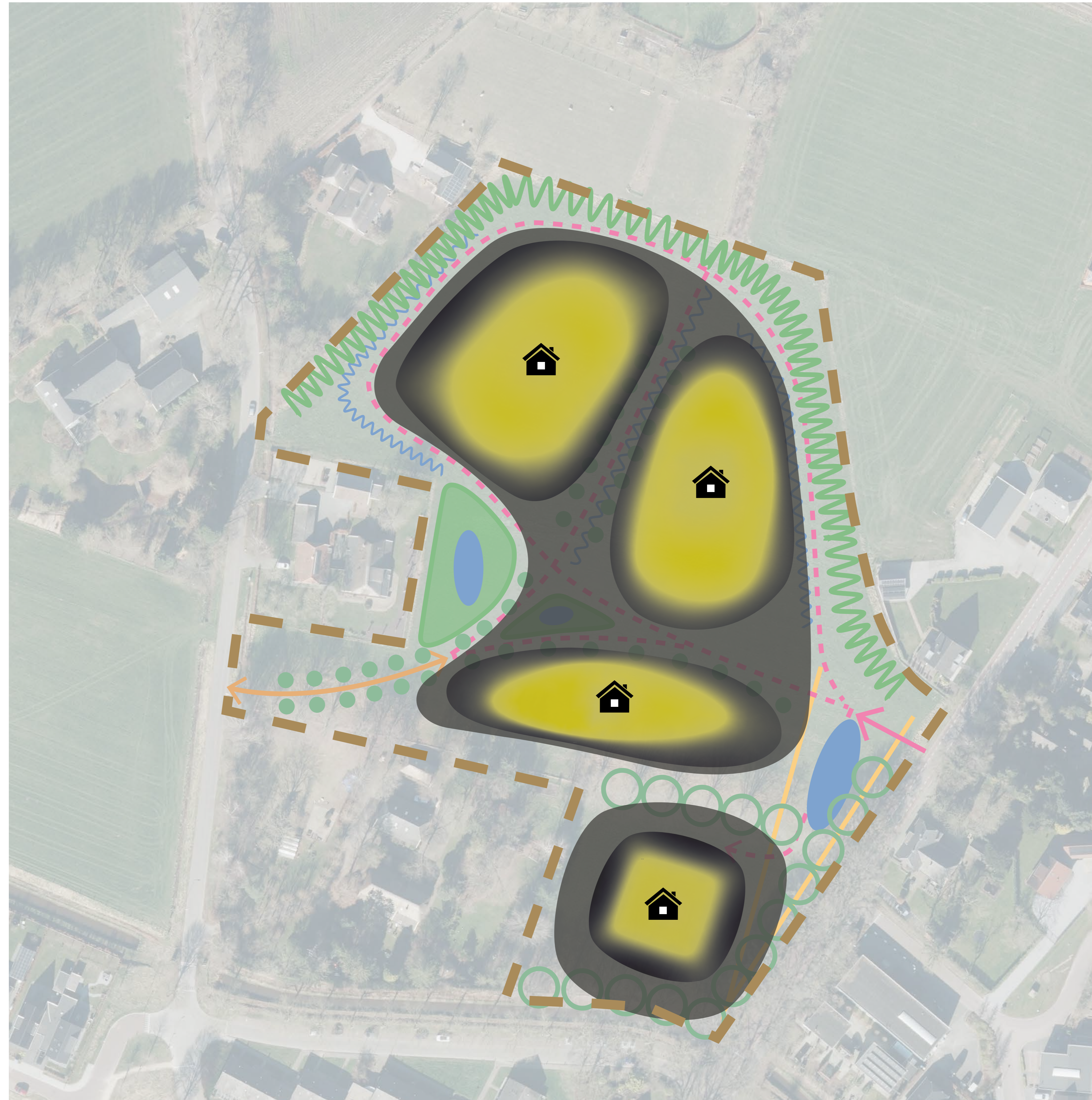
Seniorenwoningen



Houten jongerenwoning



2-1 kapwoningen



## Uitgangspunten:

Programma:

- 30% sociale huur tot € 932,93
- 20% koop tot € 315.000,--
- 20% koop tot € 420.000,-- of midden huur tot € 1.228,07
- 30% koop boven € 420.000,-- of dure huur boven € 1.228,07

- Wonen clusteren in de twee delen van het plangebied
- Wonen eigen plek geven los van Holterweg of Sportparkweg
- Variatie aan woningtypen;
  - Seniorenwoningen/hofje
  - Jongerenwoningen
  - Rijen-, twee-onder-één kap en vrijstaande woningen

- Welke type woningen passen hier in het plan en waar?
- Welke stijl en uitstraling van woningen passen bij Laren?

- Wat helpt de nieuwe bewoners zich thuis en welkom te voelen?
- Moet er een ouderen hofje komen en speciale woningen voor jongeren?

- Wat maakt woningen duurzaam en toekomstbestendig?
- Wat mag in dit plan absoluut niet ontbreken?